

Annexe 30 : Caractérisation des canalisations de transport d'hydrocarbures exploitées par la Société du Pipeline Sud-Européen (SPSE) et de leurs bandes de servitudes d'utilité publique sur la commune de Limersheim

Nom de la commune	Code Insee	Nom du Transporteur	Adresse du Transporteur
Limersheim	67266	SPSE (Société du Pipeline Sud-Européen)	La Fenouillère route d'Arles - BP14 13771 FOS-SUR-MER Cedex

Tableaux des caractéristiques :

Dans les tableaux ci-dessous :

- PMS : Pression Maximale de Service de la canalisation en bar
- De : Diamètre extérieur de la canalisation en mm
- Distances S.U.P (SUP1, SUP2, SUP3) : Distances en mètres de part et d'autre de la canalisation définissant les limites des zones concernées par les servitudes d'utilité publique.

En cas d'écart entre les valeurs des distances SUP figurant dans les tableaux ci-dessous et la représentation cartographique des SUP telle qu'annexée au présent arrêté, les valeurs des tableaux font foi, appliquées au tracé réel des canalisations concernées.

Ouvrages traversant la commune :

Nom de la Canalisation	PMS	De	Longueur	Implantation	SUP1	SUP2	SUP3
Tracé courant	44,3	863,36	1815,2	enterrée	155	15	10
Tracé courant	47,4	1016	1811	enterrée	155	15	10

NOTA 1 : Si la SUP1 du tracé adjacent enterré est plus large que celle d'un tronçon aérien, c'est elle qui doit être prise en compte au droit du tronçon aérien.

NOTA 2 : La longueur mentionnée correspond à la longueur de la canalisation traversant la commune impactée. Elle est arrondie au décimètre.

Ouvrages ne traversant pas la commune, mais dont les zones d'effets atteignent cette dernière :

Néant

NOTA 1: Si la SUP1 du tracé adjacent enterré est plus large que celle d'un tronçon aérien, c'est elle qui doit être prise en compte au droit du tronçon aérien.

NOTA 2 : La longueur mentionnée correspond à la longueur de la canalisation traversant la commune impactée. Elle est arrondie au décimètre.

Installations annexes situées sur la commune :

Néant

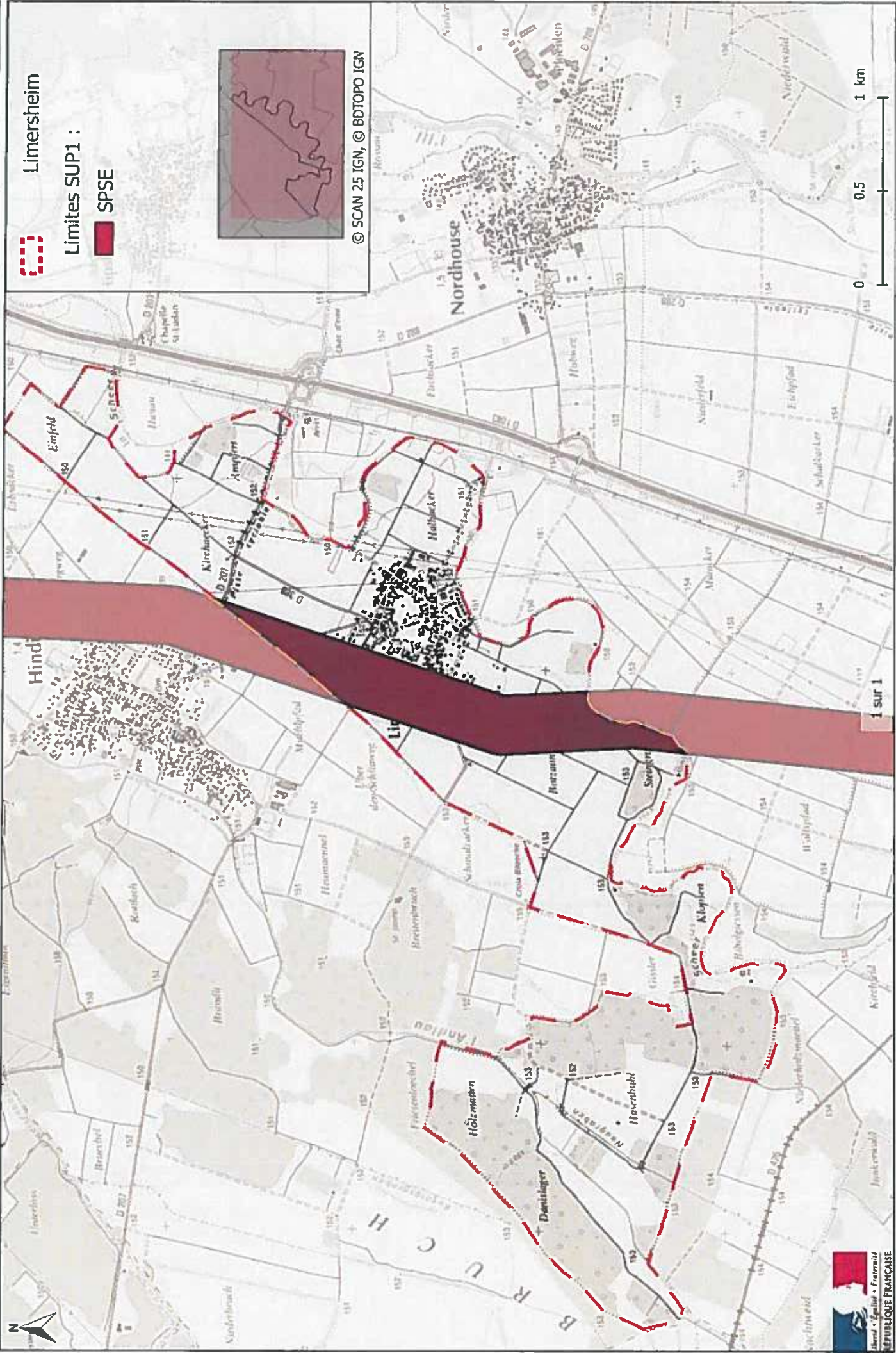
NOTA : Si la SUP1 du tracé adjacent est plus large que celle de l'installation annexe, c'est elle qui doit être prise en compte au droit de l'installation annexe.

Installations annexes non situées sur la commune, mais dont les zones d'effets atteignent cette dernière :

Néant

NOTA : Si la SUP1 du tracé adjacent est plus large que celle de l'installation annexe, c'est elle qui doit être prise en compte au droit de l'installation annexe.

Servitudes d'utilité publique autour des canalisations de transport de matières dangereuses



Limersheim

Limites SUP1 :



© SCAN 25 IGN, © BDTOPO IGN